



COMUNE DI
LAIGUEGLIA



Uno dei
Borghi
più belli
d'Italia



LES PLUS BEAUX
VILLAGES
DE LA TERRE



REGIONE LIGURIA
ASSESSORATO ALLO SPORT
ENTE PROMOTORE

Con il Patrocinio



PROVINCIA
DI SAVONA

54[°]
TROFEO
LAIGUEGLIA

GARA CICLISTICA INTERNAZIONALE PER PROFESSIONISTI
DOMENICA 12 FEBBRAIO 2017



- 1° Premio I Borghi più belli d'Italia
- 1° Premio Riviera dello Sport
- 10° Premio Combattività Dott. Giuliano Giuseppe
- 13° Memorial Pino Villa
- 24° G.P.M. Diego Pellegrini



I Borghi
più belli
d'Italia

Il Trofeo Laigueglia
verrà trasmesso
il 12 febbraio
su **RAI SPORT 1**
e **BIKE CHANNEL**

IT Laigueglia, uno dei Borghi più belli d'Italia, è collocato nel tratto di mare racchiuso tra Capo Santa Croce e Capo Mele. La spiaggia di rena finissima ed il fondale basso nel limpido mare, luoghi dell'attività dei pescatori che hanno costruito il magnifico borgo, sono diventati elementi fondamentali per la trasformazione in centro turistico del paese, favorendo, insieme al clima mite, la balneazione. Pochi metri al largo di Capo Mele, sono possibili fantastiche immersioni sul relitto del Piroscampo Ravenna, silurato ed affondato durante la 1° Guerra Mondiale ed oggi ospite di fauna e flora marina tipica del Golfo. Laigueglia conserva la tipica architettura del borgo marinaro nel suo centro storico, caratterizzato da piazze e caruggi, affacciati direttamente sul mare e sovrastati dalla maestosa Chiesa Parrocchiale di San Matteo.

Verso Colla Micheri, sopra Laigueglia, quasi a picco sul mare e dimora del famoso antropologo norvegese Thor Heyerdahl, timoniere del Kon Tiki, si possono fare bellissime camminate sui sentieri verdi, anche predisposte per il nordic walking e le pedalate in mountain bike. Un'attenzione particolare è rivolta all'accoglienza turistica delle famiglie e dei bambini, ospiti preferiti della località.

EN Laigueglia, one of the most beautiful villages in Italy, is located in the sea area between Capo Mele and Capo Santa Croce. The beach of fine sand and shallow water and degrading in the clear sea, places of activity of fishermen who built the beautiful old town, have become key elements for the transformation into a tourist center of the country, supporting, together with the mild climate, bathing. In just a few meters of the coast of Capo Mele, are possible fantastic diving on the wreck of the steamer Ravenna, torpedoed and sunk during the 1st World War and now host of marine flora and fauna typical of the Gulf. Laigueglia retains the typical architecture of a fishing village in the old town, with its streets and alleyways, directly overlooking the sea and dominated by the majestic Parish Church of St. Matteo. To Colla Micheri, above Laigueglia, almost to the sea and home to the famous anthropologist Norwegian Thor Heyerdahl's Kon Tiki helmsman, beautiful walks are possible on the green paths, also prepared for Nordic walking and mountain biking. A particular attention is paid to the tourist acceptance of families and children, favorite guests of the resort.



Il Club de I Borghi più belli d'Italia



Il Club **I Borghi più belli d'Italia** nasce nel 2001 per iniziativa dell'A.N.C.I. allo scopo di valorizzare e promuovere il grande patrimonio di storia, arte e cultura presente nei centri minori italiani.

Ne fanno parte 268 Borghi selezionati e certificati, rappresentanti di quel Made in Italy espressione dell'eccellenza italiana.

L'Associazione è sorta dall'esigenza di valorizzare il grande patrimonio di Storia, Arte, Cultura, Ambiente e Tradizioni presente nei piccoli centri italiani che sono, per la grande parte, fuori dagli itinerari del turismo di massa.

Una valorizzazione da realizzare insieme ai cittadini stessi e agli amministratori pubblici. Sono infatti centinaia i piccoli borghi d'Italia che rischiano lo spopolamento ed il conseguente degrado a causa di una situazione di marginalità rispetto agli interessi economici che gravitano intorno al movimento turistico e commerciale.

Per questo si è deciso di costituire l'associazione, che raccoglie quegli amministratori più accorti e più sensibili alla tutela e alla valorizzazione dei borghi, per garantire il mantenimento di un patrimonio di monumenti e di memorie che altrimenti andrebbe irrimediabilmente perduto.

Il coinvolgimento attivo degli abitanti è, ovviamente, parte di questo processo di recupero e valorizzazione, che non riguarda solo il patrimonio materiale, ma anche quello culturale, di tradizioni, dei mestieri, e di tutto ciò che appartiene all'identità e al carattere di un luogo di vita e dei suoi abitanti.

La "Carta di Qualità" dell'Associazione, molto rigida, definisce le modalità di attribuzione del marchio de I Borghi più belli d'Italia e i criteri di ammissione al Club.

In 15 anni di attività, l'Associazione è andata ben oltre le aspettative che portarono alla sua fondazione ed è divenuta un vero e proprio marchio culturale e turistico a caratura internazionale. Non è un caso che l'ISTAT nel suo Rapporto 2015 sul Patrimonio Culturale del Paese ha inserito **I Borghi più belli d'Italia** fra i 10 indicatori del patrimonio culturale e paesaggistico.

L'Associazione si è inoltre arricchita di realtà ad essa collegate ed oggi si pone sugli scenari nazionali ed internazionali come un vero e proprio network capace di promuovere l'Italia a 360 gradi:

- il **Tour Operator Borghi Italia Tour Network**, che opera in esclusiva per l'associazione;
- il **Consorzio Ecce Italia**, che riunisce i Produttori dei Borghi più belli d'Italia con le loro eccellenze, l'eno-gastronomia di qualità e l'artigianato;
- **Borghi Servizi & Ambiente srl (BSA)**, la "tecnostuttura" dell'Associazione che ha il compito specifico di fornire assistenza per lo sviluppo di iniziative a beneficio dei Comuni appartenenti al Club;
- il **Portale e la Guida**: quest'ultima pubblicata annualmente e distribuita in edicola e in libreria, costituisce il principale strumento di informazione e divulgazione del Club, poiché fornisce informazioni dettagliate su tutti i Borghi del circuito.

Una serie di importanti eventi vengono organizzati annualmente dall'Associazione per promuovere i Borghi in Italia e nel Mondo.



54° TROFEO LAIGUEGLIA 12 FEBBRAIO 2017

STAFF DIRIGENZIALE

Presidente e Sindaco:

Franco Maglione

Vice Presidente e Vice Sindaco:

Giancarlo Garassino

Assessore Comunale:

Fabio Macheda

Consiglieri Comunali:

Lino Bersani

Roberto Sasso Del Verme

Collaboratori:

Bruno Zanoni

Roberto Schiavon

Direzione Generale:

Adriano Amici

Direttore di Corsa:

Fosco Beltrani

Vice Direttore di Corsa:

Claudio Mologni

Patrizio Lussana

Coordinatore Generale:

Franco Costantino

ORGANIZZAZIONE

Responsabile Settore Partenza:

G.S. Emilia - Fanti Sergio

Responsabile Settore Arrivo:

G.S. Emilia - Trapletti Jochen

Responsabile Protocollo Premiazione:

Comune di Laigueglia - G.S. Emilia

Responsabile Accrediti Gruppi Sportivi:

G.S. Emilia

Responsabile Accrediti Seguito Ufficiale:

G.S. Emilia

Ufficio Stampa:

Stefano Bertolotti

Addetta alla Comunicazione:

Marta Delfino - Cooperativa Arcadia

Speaker - Web Master:

Stefano Bertolotti - Alberto Dallatana

Servizio fotografico:

Roberto Bettini

Assistenza tecnica:

Team Scott - SMP

Servizio auto:

Amici Pro Cycling srl

Radiocorsa:

Team Federazione Ciclistica Italiana

Collegamenti radio-Gianni Seghetti

Servizio allestimento transenne:

Ro.Fra. Italtelo

Servizio scorta:

Polizia Stradale

Ordine pubblico:

Polizia di Stato

Carabinieri

Guardia di Finanza

Polizia Municipale

SERVIZIO TECNICO

Ispettore di percorso:

Agildo Mascitti

Addetto alla Giuria:

Giuseppe Baldi

Segreteria Tecnica:

Giuseppe Baldi

Walter Boschetti

Silvia Marotta

Laura Marotta

Carmela Borsini

Servizio Scorta Tecnica e personale A.S.A.:

GS Loabikers

Presidente di Giuria Internazionale:

Ermens Joey (NED)

Componenti:

Celeste Granziera

Eduardo Margiotta

Giudice di arrivo:

Giuseppe Canazza

Giudici in moto:

Magni Silvia

Antonio Bisignani

Letizia Palma

Ispettore Controllo Antidoping:

Yuval Israeli

Commissione Tecnica:

Lega Ciclismo Professionistico

Servizio Chaperon:

GS Loabikers

Interprete:

Delphine Brunel

Medici di gara:

Francesco Bogliolo

Stefano Quaini

Assistenza Sanitaria:

P.A. Croce Bianca Laigueglia e Alassio

Fotofinish:

F.I.Cr. Federazione Italiana Cronometristi

Referente per la logistica:

Manuela Buldrini

Commento della gara

a cura dei Cronisti RAI:

Andrea De Luca

Stefano Garzelli

SI RINGRAZIANO

Prefettura

Forze dell'Ordine

Protezione Civile

Uffici Comunali

Comuni del percorso:

Alassio, Albenga, Ceriale, Cisano Sul Neva,

Villanova D'albenga, Arnasco, Vendone,

Onzo, Ortovero, Garlenda, Andora,

Stellanello, Testico.

e tutti coloro che hanno collaborato
per la realizzazione della manifestazione



COMUNE
di LAIGUEGLIA



CON IL PATROCINIO
PROVINCIA
di SAVONA



REGIONE LIGURIA
ASSESSORATO ALLO SPORT
ENTE PROMOTORE

Il Saluto del Sindaco di Laigueglia Franco Maglione

Per la 54ª edizione del Trofeo Laigueglia il Comune vede come prestigiosi partner la Regione Liguria e il Club I Borghi più Belli d'Italia, ai quali va un particolare ringraziamento per la collaborazione. L'unione delle sinergie istituzionali conferisce una connotazione di eccezionalità alla 54ª edizione, sotto l'egida di enti che hanno come obiettivo prioritario la promozione dello sport e delle bellezze del territorio. Ed in effetti molto vi è da valorizzare nella nostra bella Liguria. Promuovere il ciclismo è per la nostra Regione un obiettivo sportivo e ricreativo, un sano modello di vita da proporre ai giovani e meno giovani. E' anche un'importante vetrina turistica che dà risalto al bel litorale ligure, con il suo suggestivo entroterra, sulle televisioni europee, nell'ambito di un più ampio progetto stipulato per il 2017 dalla Lega Ciclismo Professionistico per le competizioni nazionali di maggior livello. Luoghi ricchi di storia e tradizioni di alcuni tra i borghi più belli d'Italia avranno così il risalto che meritano. Il Trofeo Laigueglia in oltre cinquant'anni di vita ha dato il proprio contributo a tutto questo. Fa vivere ancora oggi, ininterrottamente dal 1964, grandi emozioni sportive. E' per questi motivi che lo si può definire un patrimonio culturale non solo di un piccolo comune, ma di una intera regione. Un caro saluto di benvenuto a nome della comunità laiguegliese ai gruppi sportivi protagonisti della competizione e a tutti coloro che saranno ospiti di Laigueglia, nei giorni della manifestazione, per lavoro o in qualità di spettatori, con l'augurio per tutti di godere di uno spettacolo unico ed indimenticabile.

On the occasion of the 54th edition of Trofeo Laigueglia, the Municipality would like to thank its prestigious partners like Regione Liguria and Club Borghi Più Belli d'Italia for their cooperation. This institutional joint venture helps to improve this 54th Trophy, aiming to the promotion of sport and landscape, and there is much to enhance and promote in our beautiful Liguria and cycling is our target for people of all ages. It is also very important as touristic window on our sea coast and our appealing inland too. Thanks to an agreement for 2017 between Lega Ciclismo Professionistico and European broadcasting televisions, Laigueglia Trophy, together with major national competitions, will be enjoyed throughout Italy, showing historical sites and ancient local traditions of some of the most beautiful villages of our Country. Since 1964 Laigueglia Trophy has given its contribution to the region besides being a great sport venue, that is why we can call it cultural heritage not only of our small village but also of the entire region. The warmest welcome on behalf of Laigueglia community to all the competitors and the guests of the venue, wishing you all to enjoy an unforgettable and unique show.

Il Saluto del Consigliere allo Sport del Comune di Laigueglia Lino Bersani

Anche quest'anno Laigueglia dà il benvenuto al mondo del ciclismo professionistico. Sono ben 54 le edizioni del nostro ormai "mitico" Trofeo. Ringrazio a nome dell'Amministrazione Comunale tutti gli enti che rendono possibile la realizzazione dell'evento a cominciare dalla Regione Liguria, la Federazione Ciclistica Italiana, la Lega del Ciclismo Professionistico, la Polizia di Stato, il Club I Borghi più belli d'Italia, i Sindaci che hanno autorizzato il passaggio della gara e il direttore tecnico del Gruppo Sportivo Emilia. Infine un particolare elogio va agli indiscussi protagonisti dell'evento: i ciclisti, che si sfideranno sulle affascinanti strade che portano dal mare al tipico entroterra della Liguria di Ponente, godendo di un clima unico, meraviglioso e che saranno sicuramente in grado di rendere per la 54ma volta vincente il nostro impegno per fare conoscere il nome di Laigueglia nel mondo.

This year once again, Laigueglia welcomes the Pro cycling world at the 54th edition of our wonderful Trophy. On behalf of the Municipality I would like to thank all the corporate bodies that make this event possible, among which the Regione Liguria, the Federazione Ciclistica Italiana, the Pro Bicycling League, the Police, the Club "Borghi più Belli d'Italia", all the Mayors that authorized the passage of the competition through their villages and the technical manager of Gruppo Sportivo Emilia. A particular praise finally goes to the undisputed protagonists of the event: the competitors who will cover those beautiful roads winding from the sea to the typical West-Ligurian hinterland, enjoying a unique climate. They will surely be able to show for the 54th time our commitment in enlighten the name of Laigueglia in the world.

Il Saluto del Presidente "I Borghi più belli d'Italia" Fiorello Primi

Il trofeo Laigueglia è una delle corse ciclistiche più antiche che si svolge da più di 50 anni, senza peraltro dimostrarli. Ha visto la vittoria di atleti tra i più importanti del panorama ciclistico internazionale ed ha il compito di aprire la stagione ciclistica internazionale. L'incontro dei Borghi Più Belli d'Italia con questa competizione non è casuale in quanto il Borgo di Laigueglia è stato, con grande merito, certificato tra quelli che hanno avuto diritto di entrare nell'associazione. La bicicletta, e tutti gli sport ad essa collegati, è sicuramente il migliore mezzo per "andar per borghi" e per godersi le bellezze che essi e il territorio ad essi circostante offrono ai visitatori. Il paesaggio, meglio se visitato potendo utilizzare piste ciclabili, che scorre lentamente davanti agli occhi del ciclista è uno degli elementi fondamentali per conoscere come l'uomo ha saputo rapportarsi con la propria terra ed è il migliore approccio per preparare la visita al Borgo storico. Non è nemmeno un caso che gli sport legati alla bicicletta hanno avuto e stanno avendo una grande diffusione proprio grazie alla possibilità che danno di poter fruire dei luoghi senza provocare alcun danno e fornendo un sicuro supporto al mantenimento della forma fisica e mentale. Laigueglia e la riviera ligure sono tra i luoghi più affascinanti da percorrere in bici e il trofeo legato alla città ne rappresenta il livello più elevato dal punto di vista sportivo e organizzativo. Un grande augurio per una perfetta riuscita dell'avvenimento e per altri successi.

Laigueglia Trophy is one of the oldest bicycle competitions, it is more than 50 years old but it does not show it. The connection between Borghi più Belli d'Italia and this competition is not casual since the village of Laigueglia has been deservedly certified among them. Bicycle and all the sports to it connected, are surely the best means to enjoy the beauties of the territory. The landscape that slowly passes by while riding, is one of the fundamental elements to understand the bond between man and nature. It is not even a case that sports connected to bicycle are being so popular. They are environment safe and help to keep body and mind fit. Laigueglia and the Ligurian coast are among the most interesting places to ride and the Trophy linked to the village represents its highest level. My best wishes for perfect event and for a bright future.

Il Saluto del Presidente della Giunta Regionale Liguria Giovanni Toti

Sono particolarmente lieto di portare il saluto della Regione Liguria e mio personale agli organizzatori e ai partecipanti del 54° Trofeo Laigueglia di ciclismo. Se è vero, come è vero che la Liguria è una "palestra naturale", le strade liguri e il ciclismo rappresentano sicuramente una delle espressioni più nobili del connubio "ambiente naturale"/"sport" e costituiscono entrambi elementi fondamentali del fascino turistico della nostra Terra.

In questo senso il Trofeo Laigueglia di ciclismo si inserisce d'autorità tra le eccellenze del panorama sportivo internazionale che vanno in scena in Liguria, avendo accompagnato ed accompagnando di pari passo e da ben 54 anni la crescita del nostro Sport e la promozione del nostro territorio. Il ciclismo infatti riesce, fin dalle sue lontane origini ma sicuramente ancora oggi, a coniugare, grazie alla sua spettacolarità, passione sportiva e accoglienza turistica nella meravigliosa cornice della nostra splendida costa.

Basta guardare l'Albo d'Oro di questa ormai storica "classica" delle due ruote per cogliere la straordinaria qualità della manifestazione e l'eccezionale livello tecnico degli atleti che l'hanno onorata nelle edizioni precedenti e che anche quest'anno, nel segno della più splendida continuità col passato, si contenderanno l'ambito Trofeo.

Il fatto poi che Laigueglia sia notoriamente uno dei più bei Borghi d'Italia e che il percorso di questa edizione costituisca una mirabile passerella sulle sue inestimabili e spesso nascoste bellezze, conferisce a questa edizione del Trofeo Laigueglia un fascino particolare fino a caratterizzarne, in modo innovativo e sicuramente sinergico con le sue qualità culturali e turistiche, l'organizzazione. Sarà sicuramente emozionante veder sfrecciare i campioni del ciclismo internazionale sullo sfondo dell'azzurro del nostro Mare e tra i vivaci e caldi colori delle case delle nostre borgate.

Non mi resta che complimentarmi con gli organizzatori e l'Amministrazione Comunale per il mantenimento di questa eccellenza sportiva e augurare agli atleti e ai loro accompagnatori una buona permanenza nella nostra Regione.

I am particularly pleased to give my regards and those of the Regione Liguria to the organizers and the participants of the 54th Trofeo Laigueglia. If it is true that Liguria is a "natural gym hall", the Ligurian roads and bicycling surely represent one of the noblest expressions of the combination "natural environment" / "sport" and they are fundamental elements of the tourist charm of our territory.

In this sense the Trofeo Laigueglia belongs to the best international sporting events that take place in Liguria, helping the growth of sport and the promotion of our territory for 54 years. If we take a look at the Hall of Fame of this Two-wheels Classic, we note the high level of the competitions and the excellent technical level of the athletes who honored the race in the previous editions.

This year it will not be a less spectacular Trophy. The fact that Laigueglia is one of the most beautiful villages in Italy (Borgo più Bello d'Italia) and that this year route is a sort of exhibition of priceless and hidden beauties, gives to this edition of the Trofeo Laigueglia a particular charm. It will surely be exciting to watch international bicycling champions speeding away by our blue sea and through the colorful houses of our villages.

All I can do now is to congratulate the organizers and the Municipality for the maintenance of this top event, and I wish to the competitors and the visitors a wonderful stay in our region.



Il Saluto dell'Assessore allo Sport della Regione Liguria Ilaria Cavo

Rinnovo con grande piacere il mio saluto per l'edizione n. 54 del "Trofeo Laigueglia" che il prossimo 12 febbraio inaugurerà sulle strade della riviera ligure la nuova stagione del ciclismo mondiale.

A distanza di anni continua, in perfetto accordo, la presenza della Regione Liguria al fianco di questa manifestazione, una delle più importanti del calendario ciclistico, che ha portato Laigueglia in tutto mondo grazie anche allo sport delle due ruote. Novità di questa edizione del Trofeo è l'istituzione del premio "Borghi più belli d'Italia" legato a una parte del percorso cittadino, attraverso il quale sarà possibile valorizzare il patrimonio artistico e culturale presente in Liguria, ricco di numerosi borghi, già riconosciuti quali "più belli d'Italia" e che, per l'occasione, saranno di impulso a turisti e visitatori per scoprire ancora una volta la tipicità del modello ligure.

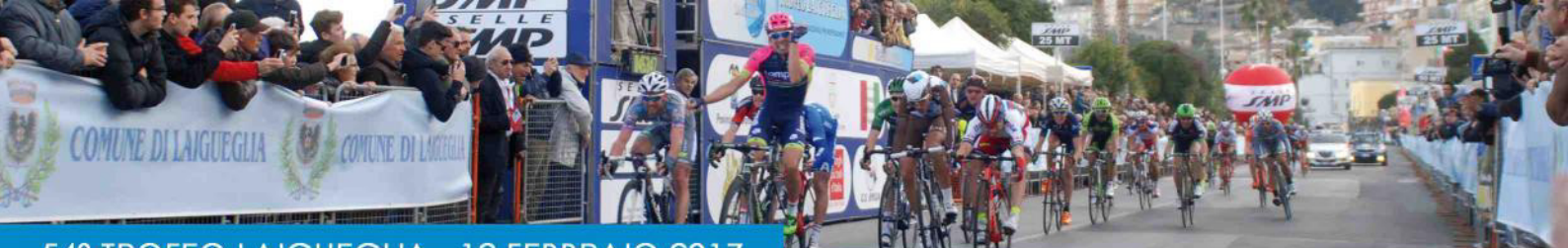
Ancora di più, quindi, questa edizione del Trofeo evidenzia un momento di eccellenza sportiva che coniuga perfettamente la tradizione di uno sport nobile, come il ciclismo, alla valorizzazione di un territorio particolarmente affascinante qual è il savonese.

Voglio inoltre congratularmi con l'Amministrazione Comunale, che anche quest'anno, ha magistralmente condotto l'organizzazione del Trofeo, prevedendo anche una serie di iniziative organizzate a latere dell'evento e che coinvolgeranno, non solo la cittadina ligure, ma tutta la zona interessata dal passaggio della gara.

Once again I give my best regards to the 54th edition of the "Trofeo Laigueglia" that will open a new bicycling season on the roads of the Ligurian coast. Regione Liguria is proud once more to be linked to this well known event.

This year for the first time a new award "Borghi più Belli d'Italia" will be given as further guarantee of promotion, maintenance and enhancement of artistic and cultural heritage of our beautiful Ligurian villages.

I want to congratulate the Municipality for its dedication to this Trophy which is the top line of a series of initiatives organized around this event and that they will not only involve the village of Laigueglia but the whole area interested by the passage of the competition.



54° TROFEO LAIGUEGLIA 12 FEBBRAIO 2017



PROGRAMMA E DISPOSIZIONI

SABATO 11 FEBBRAIO 2017 OPERAZIONI PRELIMINARI

- Ore 15.00 - 16.45
Ore 15.00 - 18.00
- Controllo delle licenze e Accredito Gruppi Sportivi
Accredito Stampa e Personale
c/o Centro Civico "Semur en Auxois" Piazza San Matteo, Laigueglia (SV)
- Ore 15.30
- Presentazione al pubblico delle squadre
Piazza dei Pescatori, Laigueglia (SV)
- Ore 17.00
- Riunione della Direzione dell'Organizzazione
e del Collegio di Giuria con i Direttori Sportivi
c/o Centro Civico "Semur en Auxois" Piazza San Matteo, Laigueglia (SV)

DOMENICA 12 FEBBRAIO 2017 54° TROFEO LAIGUEGLIA

- Ore 9.30 - 10.35
- Ritrovo di partenza
Piazza dei Pescatori, Laigueglia (SV)
- Ore 10.35
- Ritiro Foglio di Firma e incolonnamento
Piazza dei Pescatori, Laigueglia (SV)
- Ore 10.50
- Partenza Ufficiosa con trasferimento turistico di Km 1,5
Via Dante Alighieri, Corso Libero Badarò, Via Roma
- Ore 11.00
- Partenza Ufficiale: Via Roma - altezza Piazza Marconi
- Ore 15.40 ca.
- Arrivo: Via Roma - altezza Piazza Marconi
Laigueglia (SV)

Quartiere di Gara
Laigueglia - Centro Civico "Semur en Auxois" - Piazza San Matteo, Laigueglia (SV)

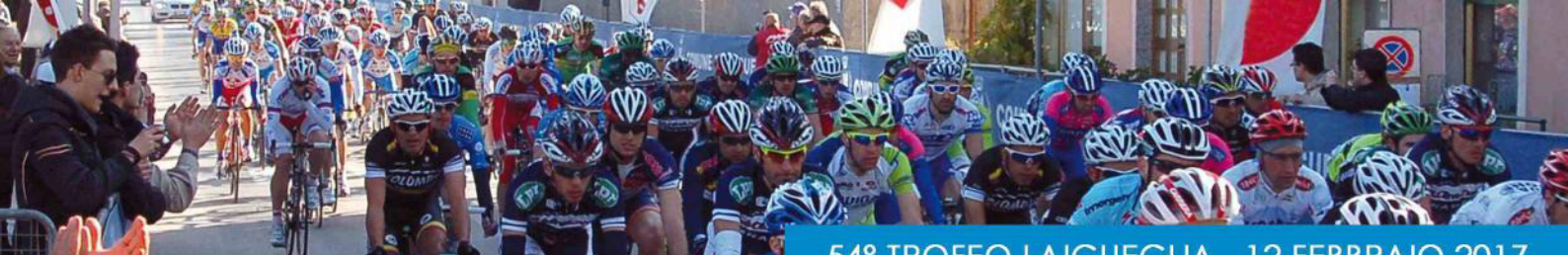
Sala Stampa
Locale Comunale Stazione FS Via Aurelia, Laigueglia (SV)

Docce
Laigueglia - Struttura Polifunzionale - Via dei Glicini - Parcheggio San Sebastiano

Deviazione delle vetture
La deviazione delle vetture è prevista, secondo il regolamento UCI
a 300 prima dell'arrivo a destra in Corso Libero Badarò.

SI RINGRAZIANO





54° TROFEO LAIGUEGLIA 12 FEBBRAIO 2017



PROGRAM & DIRECTIONS

SATURDAY, FEBRUARY 11th 2017

- From 3 p.m. until 4.45 p.m.
From 3 p.m. until 6 p.m.
- Licences checking, Teams Accrediting
Press and Personal Accrediting**
c/o Centro Civico "Semur en Auxois" Piazza San Matteo, Laigueglia (SV)
- At 3,30 p.m.
- Presentation to the public of the Teams**
Piazza dei Pescatori, Laigueglia (SV)
- 5 p.m.
- Conference with Teams managers**
c/o Centro Civico "Semur en Auxois" Piazza San Matteo, Laigueglia (SV)

SUNDAY, FEBRUARY 12th 2017

- From 9.30
until 10.35 a.m.
- Meeting Place**
Piazza dei Pescatori, Laigueglia (SV)
- 10.35 a.m.
- Collection of departure signed form - Drawing riders up
in columns** Piazza dei Pescatori, Laigueglia (SV)
- 10.50 a.m.
- Unofficial Start along the tourist route of Km 1,5**
Via Dante Alighieri, Corso Libero Badarò, Via Roma
- 11.00 a.m.
- Official Departure from Via Roma - Piazza Marconi**
- 3.40 p.m. ca.
- Finish: Laigueglia - Via Roma - Piazza Marconi**

Head Quarter
Laigueglia - Centro Civico "Semur en Auxois"- Piazza-San Matteo

Press
Laigueglia - Rail Station - space of Municipality - Via Aurelia

Showers
Laigueglia - Struttura Polifunzionale - Via dei Glicini - Parcheggio San Sebastiano

Diversion of vehicles
The diversion of the following cars is fixed 300mts before the finish line,
on the right in Corso Libero Badarò



COMUNE
di LAIGUEGLIA



CON IL PATROCINIO
PROVINCIA
di SAVONA



REGIONE LIGURIA
ASSESSORATO ALLO SPORT
ENTE PROMOTORE



PROGRAMME ET DISPOSITIONS

SAMEDI 11 FEVRIER 2017

- De 15h00 à 16h45
De 15h00 à 18h00 **Contrôle des licences, Accréditations Groupes Sportifs
Accréditations Presse et Personnel**
c/o Centro Civico "Semur en Auxois" Piazza San Matteo, Laigueglia (SV)
- De 15h30 **Présentation des équipes au publique**
Piazza dei Pescatori, Laigueglia (SV)
- 17h00 **Réunion de la Direction de l'Organisation et du Collège
des Commissaires avec les Directeurs Sportifs**
c/o Centro Civico "Semur en Auxois" Piazza San Matteo, Laigueglia (SV)

DIMANCHE 12 FEVRIER 2017

- De 9h30 à 10h35 **Rassemblement de Départ**
Piazza dei Pescatori, Laigueglia (SV)
- 10h35 **Retrait feuille signature - Disposition en colonne**
Piazza dei Pescatori, Laigueglia (SV)
- 10h50 **Départ Fictif pour le trait touristique de Km 1,5**
Via Roma - piazza Marconi
- 11h00 **Départ effectif de Via Roma - Piazza Marconi**
- 15h40 ca. **Arrivée: Via Roma - Piazza Marconi**

Permanence
Centro Civico "Semur en Auxois" - Piazza San Matteo, Laigueglia (SV)

Salle de Presse
Local de la Mairie chez Station FS - Via Aurelia, Laigueglia (SV)

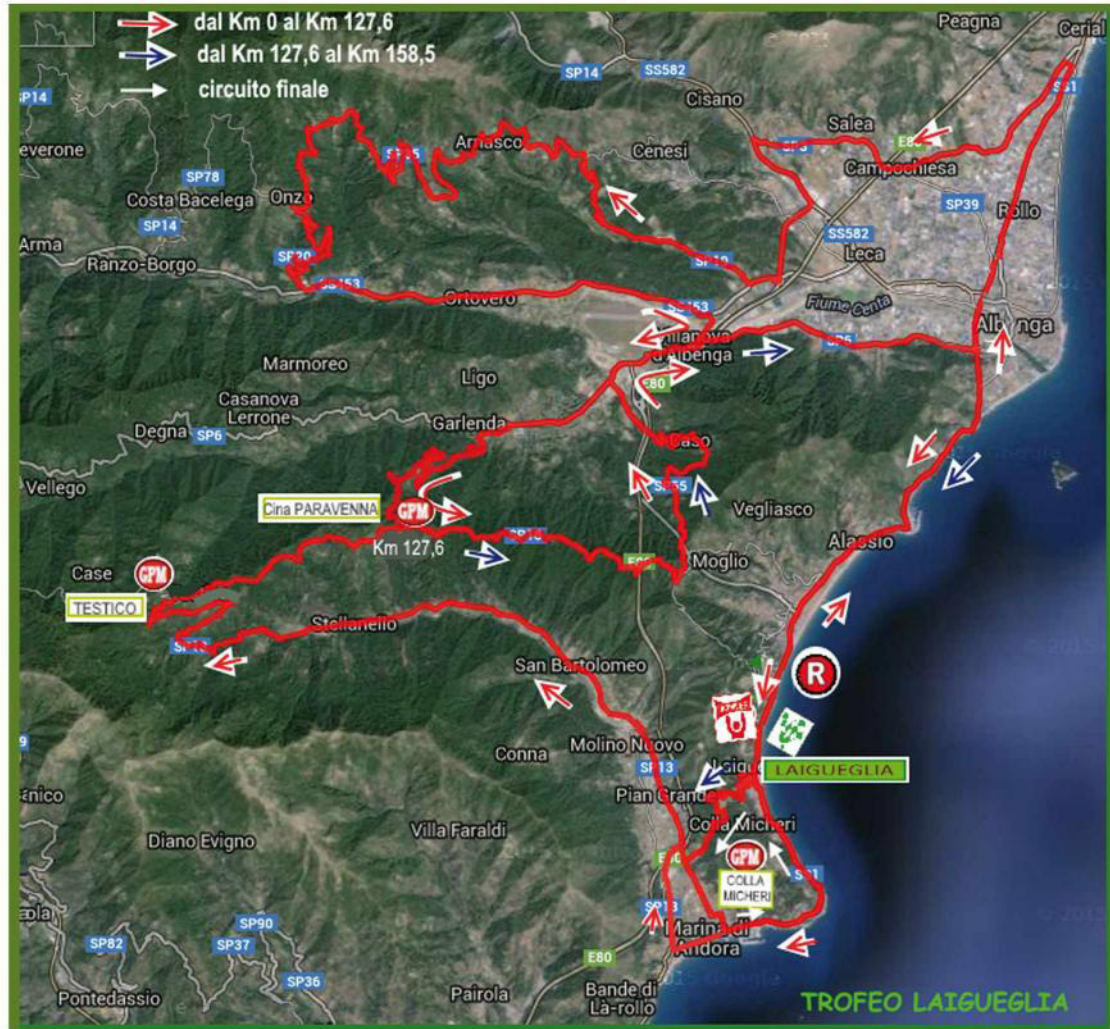
Douches
Laigueglia - Struttura Polifunzionale - Via dei Glicini - Parcheggio San Sebastiano

Déviations des voitures
La déviation des voitures est prévue, selon le règlement UCI,
à 300 mètres avant la ligne d'arrivée à droit en Corso Libero Badarò.



54° TROFEO LAIGUEGLIA 12 FEBBRAIO 2017

PERCORSO & ALTIMETRIA / ROUTE & ALTIMETRY / PARCOURS & ALTIMETRIE



COMUNE di LAIGUEGLIA



CON IL PATROCINIO PROVINCIA di SAVONA



REGIONE LIGURIA
ASSESSORATO ALLO SPORT
ENTE PROMOTORE

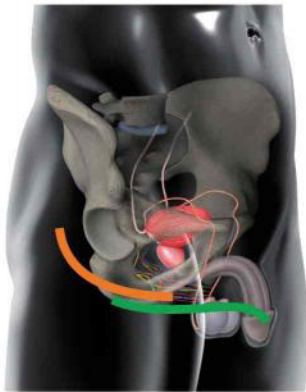
TABELLA DI MARCIA / SCHEDULE / TABELLE DE MARCHE 54° TROFEO LAIGUEGLIA

Hsm	Comune	Località	Strada	Km Parz.	Km Prog	Km all'arrivo	Orario			Note
							37 Km/h	39 Km/h	41 Km/h	
8	LAIGUEGLIA	Centro - Via Roma	Via Roma - Piazza Marconi	0,0	0	192,5	10,50	10,50	10,50	Inizio trasferimento Turistico
8				1,5	1,5		11,00	11,00	11,00	Fine trasferimento Turistico
8	LAIGUEGLIA	Centro - Via Roma	Via Roma - Piazza Marconi	0	0	192,5	11,00	11,00	11,00	Via Ufficiale
5			SS 1 - Via Aurelia - Stazione Fs	0,3	0,3	192,2	11,00	11,00	11,00	
7	ALASSIO		Via Leonardo da Vinci	2,0	2,3	190,2	11,04	11,04	11,03	Rotonda
11			Viale Hambury	1,5	3,8	188,7	11,06	11,06	11,06	
54		Capo S. Croce	SS 1 - Via Aurelia	2,5	6,3	186,2	11,10	11,10	11,09	
16		La Carretera	SS 1 - Via Aurelia	1,1	7,4	185,1	11,12	11,11	11,11	
16	ALBENGA	Inizio Territorio	SS 1 - Via Aurelia	0,4	7,8	184,7	11,13	11,12	11,11	
12		Svincolo Centro-Galleria mt. 511	SS 1 - Via Aurelia	0,6	8,4	184,1	11,14	11,13	11,12	Dritto
13		Bivio Centro Città	SS 1 - Via Aurelia	1,1	9,5	183	11,16	11,15	11,14	Dritto
7	CERIALE	Inizio Territorio	SS 1 - Via Aurelia	2,8	12,3	180,2	11,20	11,19	11,18	
7		Centro	SS 1 - Via Aurelia	0,8	13,1	179,4	11,21	11,20	11,19	
5		Svincolo per Cisano S.N.	Innesto Via delle Mimosa	1,3	14,4	178,1	11,23	11,22	11,21	Sx
10			Innesto SP Romana - SP 3	0,2	14,6	177,9	11,24	11,22	11,21	Sx
12	ALBENGA	Loc. Campochiesa	SP Romana - SP 3	3,4	18	174,5	11,29	11,28	11,26	
43		Bivio Salea Centro	SP Romana - SP 3	1,5	19,5	173	11,32	11,30	11,29	
59	CISANO SUL NEVA	Inizio Territorio	SP Romana - SP 3	0,8	20,3	172,2	11,33	11,31	11,30	
38		Bivio Cisano	Innesto SS 582	1,3	21,6	170,9	11,35	11,33	11,32	Sx - Direzione Albenga
32	ALBENGA	Loc.Coasco-Svincolo Aurelia Bis	Innesto Aurelia Bis	1,6	23,2	169,3	11,38	11,36	11,34	Dir. Allassio
32		Gallerie mt. 516 - 342	Aurelia Bis	0,6	23,8	168,7	11,39	11,37	11,35	
42		Svincolo per Arnasco	Innesto SS 453	1,5	25,3	167,2	11,41	11,39	11,37	Sx - Dir. Ortovero
38	VILLANOVA DI ALBENGA	Rotonda	Innesto SP 19	0,5	25,8	166,7	11,42	11,40	11,38	Dx - Dir. Arnasco
80	ARNASCO	Loc. Bezzo	SP 19	2,3	28,1	164,4	11,46	11,43	11,41	Inizio salita
267			Innesto SP 35	3,9	32	160,5	11,52	11,49	11,47	
280		Centro	SP 35	0,6	32,6	159,9	11,53	11,50	11,48	
297		Loc. Menuzio	SP 35	0,9	33,5	159	11,54	11,52	11,49	
311			SP 35	0,9	34,4	158,1	11,56	11,53	11,50	Fine salita
282	VENDONE	Inizio Territorio	SP 35	0,6	35	157,5	11,57	11,54	11,51	
280			SP 35	3,3	38,3	154,2	12,02	11,59	11,56	Inizio salita
375		Centro	SP 35	1,6	39,9	152,6	12,05	12,01	11,58	Fine salita
381	ONZO	Loc. Varovo Superiore	SP 35	3,9	43,8	148,7	12,11	12,07	12,04	
397		Bivio Leverone	Innesto SP di Onzo	0,7	44,5	148	12,12	12,08	12,05	Sx-Inizio Discesa tecnica
250		Bivio Varovo Inferiore	SP di Onzo	1,4	45,9	146,6	12,14	12,11	12,07	Dritto
84		Stop - Bivio Ortovero	Innesto SS 453	4,0	49,9	142,6	12,21	12,17	12,13	Sx - Dir. Albenga
84	ORTOVERO	Loc. Pogli	SS 453	0,2	50,1	142,4	12,21	12,17	12,13	
60		Inizio attraversamento	Via Roma	2,2	52,3	140,2	12,25	12,20	12,17	
43	ALBENGA	Loc. Coasco	SS 453	3,0	55,3	137,2	12,30	12,25	12,21	
31	VILLANOVA DI ALBENGA	Bivio Villanova	Innesto Via Martiri	2,0	57,3	135,2	12,33	12,28	12,24	Dx - Dir. Garlanda
36		Inizio attraversamento	Via Roma - SP 6	1,2	58,5	134	12,35	12,30	12,26	
35		Aeroporto - Rotonda	Via Roma - SP 6	0,3	58,8	133,7	12,35	12,30	12,26	Dritto - Tagliare a Sx
35		Bivio Allassio - Aurelia Bis	Via Roma - SP 6	0,5	59,3	133,2	12,36	12,31	12,27	Dritto
42	GARLENDA	Inizio Territorio	SP 6 - Regione Brà	1,0	60,3	132,2	12,38	12,33	12,28	
68		Bivio Paravenna	Innesto Via Villafranca	1,6	61,9	130,6	12,40	12,35	12,31	Sx - Dir. Paravenna
300		Loc. Paravenna	S.C. Paravenna	4,4	66,3	126,2	12,48	12,42	12,37	Strada sconnessa -lavori
457		CIMA PARAVENNA	Innesto SP 18	2,5	68,8	123,7	12,52	12,46	12,41	Sx - GPM
362	ALASSIO	Loc. Crocetta	Innesto SP 55	6,5	75,3	117,2	13,02	12,56	12,50	Sx - Dir. Villanova
230		Loc. Caso - attraversamento	SP 55	3,5	78,8	113,7	13,08	13,01	12,55	Dritto
91	VILLANOVA DI ALBENGA	Loc. Bossoleto	SP 55	2,2	81	111,5	13,11	13,05	12,59	
35			Innesto SP 6 - Via Roma	1,4	82,4	110,1	13,14	13,07	13,01	Dx - Dir.Albenga
36		Galleria mt. 60	SP 6	2,5	84,9	107,6	13,18	13,11	13,04	
17	ALBENGA	Loc. Lusignano	SP 6	1,8	86,7	105,8	13,21	13,13	13,07	
13		San Fedele	SP 6	0,7	87,4	105,1	13,22	13,14	13,08	
10			Innesto SS 1 Aurelia	2,3	89,7	102,8	13,25	13,18	13,11	Dx - Dir. Allassio
10		Galleria mt. 511	SS 1 Aurelia	0,2	89,9	102,6	13,26	13,18	13,12	
13	ALASSIO	Inizio Territorio	SS 1 Aurelia	0,8	90,7	101,8	13,27	13,20	13,13	
46		Capo S. Croce	SS 1 Aurelia	2,8	93,5	99	13,32	13,24	13,17	
9			Viale Hambury	0,9	94,4	98,1	13,33	13,25	13,18	
5	LAIGUEGLIA	Inizio territorio	SS 1 Aurelia	3,6	98	94,5	13,39	13,31	13,23	
2	LAIGUEGLIA		SS 1 Aurelia	0,1	98,1	94,4	13,39	13,31	13,24	RIFORNIMENTO FISSO
4		TRAGUARDO	Via Roma - Piazza Marconi	1	99,1	93,4	13,41	13,32	13,25	
3		Bivio Colla Micheri	Via Roma	0,4	99,5	93	13,41	13,33	13,26	Dritto
89		Capo Mele	SS 1 Aurelia	2,5	102	90,5	13,45	13,37	13,29	
2	ANDORA		SS 1 Aurelia	0,1	102,1	90,4	13,46	13,37	13,29	
2		Rotonda	Incrocio Via Mazzini	1,9	104	88,5	13,49	13,40	13,32	Dritto
2		Rotonda	Innesto Via Amerigo Vespucci	0,4	104,4	88,1	13,49	13,41	13,33	Dx
			Innesto Via Europa Unità	0,6	105	87,5	13,50	13,42	13,34	Dx
2		Rotonda	Innesto Via S. Lazzaro	1,3	106,3	86,8	13,52	13,43	13,35	Sx
84	STELLANELLO	Loc. Bossaneto	SP 13 - Valmerula	4,1	110,4	82,7	14,02	13,53	13,44	
154		Ponte Fiume Merula	SP 13 - Valmerula	4,9	115,3	77,8	14,07	13,57	13,49	
301	TESTICO	Frazione Caselle	SP 13 - Valmerula	4	119,3	73,8	14,13	14,04	13,55	
362		Frazione Dani	SP 13 - Valmerula	1	120,3	72,8	14,15	14,05	13,56	
458		Centro - Chiesa	Innesto SP 18	2,1	122,4	70,7	14,18	14,08	13,59	Dx - GPM
459	STELLANELLO	Loc. San Damiano	SP 18	3,7	126,1	67	14,24	14,14	14,05	
362	ALASSIO	Loc. Crocetta	Innesto SP 55	8,1	134,2	58,9	14,38	14,26	14,16	Sx - Dir. Albenga
240		Loc. Caso - attraversamento	SP 55	4,2	138,4	54,7	14,44	14,33	14,23	
91	VILLANOVA DI ALBENGA	Loc. Bossoleto	SP 55	2,2	140,6	52,5	14,48	14,36	14,26	
35			Innesto SP 6 - Via Roma	1,4	142	51,1	14,50	14,38	14,28	
36		Galleria mt. 60	SP 6	2,4	144,4	48,7	14,54	14,42	14,31	
17	ALBENGA	Loc. Lusignano	SP 6	1,8	146,2	46,9	14,57	14,45	14,34	
13		San Fedele	SP 6	0,7	146,9	46,2	14,58	14,46	14,35	
10			Innesto SP 1 Aurelia	2,3	149,2	43,9	15,02	14,50	14,38	Dritto
10		Galleria mt. 511	SS 1 Aurelia	0,2	149,4	43,7	15,02	14,50	14,39	Dritto
13	ALASSIO	Inizio Territorio	SS 1 Aurelia	0,8	150,2	42,9	15,04	14,51	14,40	Dritto
46		Capo S. Croce	SS 1 Aurelia	2,8	153	40,1	15,08	14,55	14,44	Dx
31		Inizio attraversamento	Via F. Maria Giancardi	0,3	153,3	39,8	15,09	14,56	14,44	Sx Dir. Laigueglia
9			Viale Hambury	0,5	153,8	39,3	15,09	14,57	14,45	
5	LAIGUEGLIA	Inizio territorio	SS 1 Aurelia	3,3	157,1	36	15,15	15,02	14,50	
4		TRAGUARDO	Via Roma	1	158,1	35	15,16	15,03	14,51	
3		Bivio Andora (Inizio Circuito)	Via Monaco	0,4	158,5	34,6	15,17	15,04	14,52	Dx - Dir. Andora
55		Bivio S. Bernardo	Via Castello Romano	2	160,5	32,6	15,20	15,07	14,55	
165	ANDORA	Colla Micheri	Via Castello Romano	0,2	160,7	32,4	15,21	15,07	14,55	GPM
4		Bivio Casello A10	Via S. Lazzaro	2,6	163,3	29,8	15,25	15,11	14,59	Sx
2		Rotonda - Semaforo	Via C. Colombo	1,1	164,4	28,7	15,27	15,13	15,01	Sx
2		Rotonda	Via G. Mazzini	0,2	164,6	28,5	15,27	15,13	15,01	Dx
2		Rotonda	Innesto SP 1 Aurelia	0,4	165	28,1	15,28	15,14	15,01	Sx
89	LAIGUEGLIA	Capo Mele	SS 1 Aurelia	1,8	166,8	26,3	15,30	15,17	15,04	
3		Parcheggio S. Sebastiano	Via Roma	2,5	169,3	23,8	15,35	15,20	15,08	
3		Bivio Andora (Fine 1°Giro circuito)	Via Monaco	0,4	169,7	23,4	15,35	15,21	15,08	Sx
55		Bivio S. Bernardo	Via Castello Romano	2	171,7	21,4	15,38	15,24	15,11	
165	ANDORA	Colla Micheri	Via Castello Romano	0,2	171,9	21,2	15,39	15,24	15,12	GPM
4		Bivio Casello A10	Via S. Lazzaro	2,6	174,5	18,6	15,43	15,28	15,15	Sx
2		Rotonda - Semaforo	Via C. Colombo	1,1	175,6	17,5	15,45	15,30	15,17	Sx
2		Rotonda	Via G. Mazzini	0,2	175,8	17,3	15,45	15,30	15,17	Dx
2		Rotonda	Innesto SP 1 Aurelia	0,4	176,2	16,9	15,46	15,31	15,18	Sx
89	LAIGUEGLIA	Capo Mele	SS 1 Aurelia	1,8	178	15,1	15,49	15,34	15,20	
3		Parcheggio S. Sebastiano	Via Roma	2,5	180,5	12,6	15,53	15,38	15,24	
3		Bivio Andora (Fine 2°Giro circuito)	Via Monaco	0,4	180,9	12,2	15,53	15,38	15,25	Sx
55		Bivio S. Bernardo	Via Castello Romano	2	182,9	10,2	15,57			

Soprasella: la zona più critica!

Molte sono le patologie e i disturbi al soprasella che affliggono i ciclisti, sia uomini che donne.

SMP4BIKE è la soluzione al problema!



Area di appoggio

E' il risultato di approfonditi studi ergonomici. Supporta il peso del ciclista ripartendolo correttamente tra le strutture ossee del bacino (tuberosità ischiatiche) e i glutei. Protegge il coccige da contusioni e contraccolpi causati dalle asperità del terreno.



Area di scarico pressione

Distribuita su tutta la lunghezza della sella, a partire dalla zona posteriore sino alla punta. Qualunque sia la posizione assunta dal ciclista si evita la compressione delle delicate strutture perineali, scongiurando il rischio di occlusione di vene e vasi capillari e l'insorgere di lesioni nervose.

4 brevetti internazionali

sviluppati in collaborazione con un'equipe medica di urologi e andrologi*

I risultati scientifici

Ossigenazione del sangue **+83%**



Development of a New Geometric Bicycle Saddle for the Maintenance of Genital -Perineal Vascular Perfusion
The Journal of Sexual Medicine, July 2005

* G. Breda, MD - N. Piazza, MD - A.Caruso, MD: Department of Urology, S. Bassiano Hospital, Bassano del Grappa (VI), Italy; V. Bernardi, MD: Department of Urology, SS. Giovanni and Paolo Hospital, Venice, Italy; E. Lunardon, MD: Department of Anaesthesia, S. Bassiano Hospital, Bassano del Grappa (VI), Italy.

Area di appoggio

- ✓ design ergonomico brevettato
- ✓ massimo supporto e stabilizzazione del bacino
- ✓ diminuzione degli scompensi articolari
- ✓ maggior spinta sui pedali
- ✓ minor dispendio di energia



Avvallamento posteriore

- ✓ design ergonomico per la protezione del coccige

Canale centrale

- ✓ design ergonomico brevettato
- ✓ nessuna compressione della zona perineale e prostatica
- ✓ assenza di indolenzimento e formicolii genitali
- ✓ protezione delle strutture nervose e vascolari
- ✓ pieno flusso sanguigno
- ✓ maggior fluidità e potenza muscolare
- ✓ miglior aerazione della zona genitale



Punta a becco d'aquila

- ✓ design ergonomico brevettato
- ✓ maggior comfort in posizione bassa
- ✓ massima libertà di avanzamento in punta
- ✓ nessuna compressione agli organi genitali

Carrello

- ✓ design brevettato
- ✓ massimo range di regolazione
- ✓ grande stabilità laterale
- ✓ maggior resistenza
- ✓ miglior assorbimento delle vibrazioni

Selle SMP prevede tre diversi passaggi per trovare il modello più adatto per ogni ciclista*:

1. Scegli il livello di imbottitura
2. Qual è la taglia dei tuoi pantaloni?
3. Prova la sella

1 Livello Imbottitura	Modello	Larghezza sella (mm)	2 Qual è tua taglia di pantaloni?						JUNIOR (6-12 anni)
			UOMO USA IT	29 44	30-31 46	32-33 48	34-35 50	36-37 52	
CARBON FIBER	FULL CARBON	129		👍	👍	👍			
	FULL CARBON LITE	135			👍	👍	👍		
	CARBON	129		👍	👍	👍			
	CARBON LITE	135			👍	👍	👍		
SENZA IMBOTTITURA	CHRONO	124		👍	👍	👍			👍
	COMPOSIT	129		👍	👍	👍			
	FORMA	137				👍	👍	👍	
IMBOTTITURA MINIMA	EVOLUTION	129		👍	👍	👍			
	BLASTER	131			👍	👍	👍		
	DYNAMIC	138				👍	👍	👍	
IMBOTTITURA STANDARD	STRATOS	131		👍	👍	👍	👍		
	GLIDER	136				👍	👍	👍	
	DRAGON	138				👍	👍	👍	
	PRO	148					👍	👍	👍
IMBOTTITURA ELEVATA	LITE 209	139			👍	👍	👍		
	AVANT	154				👍	👍	👍	
	PLUS	159				👍	👍	👍	
	LITE JUNIOR	128							👍

*Gli studi condotti da Selle SMP hanno consentito di associare i vari modelli di selle a diverse taglie di pantaloni (parametro che varia anche in funzione della larghezza del bacino con un'affidabilità del 75%)

COMPOSIT



Dati tecnici

Peso versione standard: 210 g

Peso versione CRB: 160 g

Dimensioni: 263 x 129 mm

Scafo: nylon 12 elastomerizzato caricato con fibra di carbonio

Rivestimento: pelle nera o microfibra in 8 colori

Telaio standard: tubo in acciaio inox AISI 304 ø7,1mm

Telaio vers. CRB: fibra di carbonio unidirezionale 7,1x9,6 mm

Consigliata per le taglie: XS - S - M

FORMA



Dati tecnici

Peso versione standard: 225 g

Peso versione CRB: 175 g

Dimensioni: 263 x 129 mm

Scafo: nylon 12 elastomerizzato caricato con fibra di carbonio

Rivestimento: pelle nera o microfibra in 8 colori

Telaio standard: tubo in acciaio inox AISI 304 ø7,1mm

Telaio vers. CRB: fibra di carbonio unidirezionale 7,1x9,6 mm

Consigliata per le taglie: M - L - XL

BLASTER

NOVITA' 2017



Dati tecnici

Peso versione standard: 210 g

Peso versione CRB: 205 g

Dimensioni: 266 x 131 mm

Scafo: nylon 12 elastomerizzato caricato con fibra di carbonio

Rivestimento: pelle nera o microfibra in 8 colori

Telaio standard: tubo in acciaio inox AISI 304 ø7,1mm

Telaio vers. CRB: fibra di carbonio unidirezionale 7,1x9,6 mm

Consigliata per le taglie: S - M - L

DYNAMIC



Dati tecnici

Peso versione standard: 260 g

Peso versione CRB: 210 g

Dimensioni: 274 x 138 mm

Scafo: nylon 12 elastomerizzato caricato con fibra di carbonio

Rivestimento: pelle nera o microfibra in 6 colori

Telaio standard: tubo in acciaio inox AISI 304 ø7,1mm

Telaio vers. CRB: fibra di carbonio unidirezionale 7,1x9,6 mm

Consigliata per le taglie: M - L - XL



Selle SMP sas - Via Einstein, 5 - 35020 Casalserugo (PD) - Italy

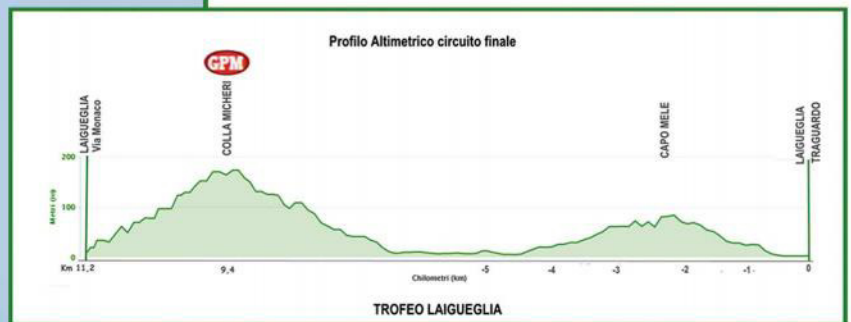
Tel. +39 049 643966 - Fax +39 049 8740106 - info@sellesmp.com - ISO 9001:2008 certified

sellesmp.com

ZONA PARTENZA / STARTING AREA / DÉPART



DEVIAZIONE AUTO
DIVERSION OF VEHICLES
DÉVIATION DES VOITURES



CIRCUITO FINALE
FINAL LOOPING
LE CIRCUIT FINAL



54° TROFEO LAIGUEGLIA 12 FEBBRAIO 2017

ULTIMO Km / LAST km / DERNIER km



ZONA ARRIVO / FINISH LINE AREA / ARRIVÉE





54° TROFEO LAIGUEGLIA 12 FEBBRAIO 2017

REGOLAMENTO CORSA



Art. 1 - Organizzazione:

Il 54° Trofeo Laigueglia è organizzato dal Comune di Laigueglia con sede in Via Genova, 2 Cap 17053, Tel. +39-0182-69111 Fax: +39-0182-6911301 in collaborazione con la G.S. Emilia con sede in via M. Serenari, 8 Casalecchio di Reno (BO), in accordo con i Regolamenti dell'Unione Ciclistica Internazionale. La prova è in programma domenica 12 febbraio 2017. Responsabile della manifestazione è il sig. Franco Maglione, Sindaco del Comune di Laigueglia, tel. 0182-69.111 e il Direttore dell'Organizzazione è il Sig. Adriano Amici, tel. +39-348.2811612

Art. 2 - Partecipazione:

Il Trofeo Laigueglia è aperto ai: UCI World teams (Massimo 70%), UCI Team Professional Continentali italiani, UCI Continental teams italiani, UCI Continental teams stranieri (Massimo 2) e squadra nazionale italiana, conformemente all'art. 2.1.005 del Regolamento dell'Unione Ciclistica Internazionale. Il numero di corridori per squadra è limitato a n. 8 atleti, minimo 5, secondo l'art. 2.2.003 del Regolamento dell'U.C.I.

Art. 3 - Classifica U.C.I.:

La corsa è classificata nella classe HC e assegna per la classifica individuale U.C.I., come da Regolamento U.C.I. art. 2.10.008 ed esattamente dal 1° al 15 classificato nell'ordine: 200, 150, 125, 100, 85, 70, 60, 50, 40, 35, 30, 25, 20, 15, 10, dal 16mo al 30° punti 5 e dal 31mo al 40mo punti 3.

Art. 4 - Segreteria e Direzione:

Le procedure preliminari di Verifica licenze e di Accredito Gruppi Sportivi ed il ritiro dei numeri dorsali da parte dei responsabili delle squadre, avranno luogo sabato 11 febbraio 2017 dalle ore 15,00 alle ore 16,45 presso il Centro Semur en Auxois in Laigueglia, Piazza San Matteo e le operazioni di accredito del Personale, Stampa e di controllo apparecchi radio si svolgeranno Sabato 11 febbraio 2017 dalle ore 15,00 alle ore 18,00 presso il Centro Semur en Auxois in Laigueglia, Piazza San Matteo - Laigueglia. La riunione della Direzione dell'Organizzazione con i Direttori Sportivi, organizzata secondo l'art. 1.2.087 del Regolamento U.C.I. e alla presenza dei componenti del Collegio dei Commissari, è fissata per il giorno Sabato 11 febbraio 2017 alle ore 17,00 presso il Centro Semur en Auxois in Laigueglia, Piazza San Matteo

Art. 5 - Radio Corsa:

Le informazioni in corsa sono emesse sulla frequenza "Radio Corsa" di 149.850 MHz.

Art. 6 - Premi di Classifica:

Sono previsti i seguenti premi di Classifica:

Classifica	Premio €	€ %
1°	7.515,00	39,97
2°	3.760,00	20,00
3°	1.875,00	9,97
4°	935,00	4,97
5°	745,00	3,96
6°	565,00	3,01
7°	565,00	3,01
8°	375,00	1,99
9°	375,00	1,99
10° / 20°	190,00	1,01
Total	18.800,00	100,00 %

Art. 7 - Classifica del Gran Premio della Montagna

E' istituita una classifica del Gran Premio della Montagna formulata sulla base dei passaggi in località Cima Paravenna (Km 68,8), in località Testico (Km 122,4) e tre passaggi nel circuito finale località Colla Micheri (Km. 160,7; 171,9; 183,1).

Per ciascun passaggio sono attribuiti i seguenti punti: Cima Paravenna e Testico

1°: punti 5 - 2°: punti 3 - 3°: punti 2

Colla Micheri

1° punti 3; 2° punti 2; 3° punti 1

La classifica finale si ottiene per addizione dei punti ottenuti in ciascun passaggio. In caso di parità varrà l'ultimo passaggio a Colla Micheri. Al primo classificato verrà assegnato un piatto artistico in ceramica. Al corridore che passerà primo dell'ultimo passaggio a Colla Micheri (Km 183,1) verrà assegnato il Premio "Borghi più belli d'Italia". L'ammontare totale dei Montepremi gara in euro è di € 18.800,00.

Art. 8 - Deviazione auto al seguito:

La deviazione di tutte le vetture al seguito è obbligatoria ad esclusione della vettura della Direzione dell'Organizzazione, della Giuria, del medico di gara ed eventualmente di quella del Direttore Sportivo il cui corridore, solo, abbia un vantaggio di almeno un 1'.

Art. 9 - Assistenza medica:

Il servizio medico al seguito sarà svolto dal medico designato che si avvarrà di personale abilitato a bordo di tre ambulanze della Croce Bianca di Laigueglia di cui una attrezzata per interventi di rianimazione.

Art. 10 - Auto al seguito:

Possono seguire la corsa soltanto le vetture autorizzate, munite di apposito contrassegno rilasciato dall'Ente Organizzatore e provviste di apparecchio radio ricevente che permetta di ricevere "Radio corsa" su canale 149,850.

Art. 11 - Tempo Massimo:

Ogni corridore che supera all'arrivo il 8% del tempo del vincitore non sarà classificato. Il tempo massimo può essere aumentato in caso di circostanze eccezionali dal Collegio dei Commissari dopo aver consultato l'Organizzatore.

Art. 12 - Assistenza meccanica:

Il servizio di assistenza meccanica ai concorrenti sarà espletato con tre vetture debitamente attrezzate del Team SCOTT-SMP e con una moto nel circuito finale dal Km. 158,5 all'arrivo.

Art. 13 - Controllo Antidoping:

Il controllo anti-doping avrà luogo presso il Centro Semur en Auxois in Laigueglia, Piazza San Matteo - e si svolgerà secondo le leggi dello Stato Italiano e le norme U.C.I..

Art. 14 - Cerimonia Protocollore di premiazione:

Dovranno presentarsi alla cerimonia protocollore i primi tre atleti classificati ed il vincitore della classifica del G.P.M. della Montagna e del Premio "Borghi più belli d'Italia".

Art. 15 - Penalizzazioni:

Le penalizzazioni sono quelle previste dal Regolamento dell'U.C.I.

Il Presidente



COMUNE
di LAIGUEGLIA



CON IL PATROCINIO
PROVINCIA
di SAVONA



REGIONE LIGURIA
ASSESSORATO ALLO SPORT
ENTE PROMOTORE

RACE REGULATIONS

**Art. 1 - Organisation:**

The 54° Trofeo Laigueglia is organised by the Town of Laigueglia with office in Laigueglia, Via Genova, 2 CAP 17053 Ph. +39- 0182-69111, Fax. +39-0182-6911301 in cooperation with G.S. Emilia, Via M. Serenari, 8 – Casalecchio di Reno (BO), in accordance with the International Cycle Union Rule. The race is scheduled for Sunday, the 12th February 2017. Liabile of the event is Mr. Franco Maglione, Mayor of the town of Laigueglia, ph. +39-182-69.111 and Director of the organization is Mr. Adriano Amici, ph. +39-348.2811612.

Art. 2 - Participation:

The Trofeo Laigueglia is open to: UCI World teams (Max 70%), UCI Italian Continental professional teams, UCI Italian continental teams, UCI foreign continental teams (Max 2), Italian national Team conforming with art. 2.1.005 of U.C.I. Rules. The number of racers per team is limited to 8 participants, minimum 5, in accordance with Art. 2.2.003 of U.C.I. rules.

Art. 3 - Classifica U.C.I.:

The race is classified in category H.C. and for the U.C.I. individual Ranking as per U.C.I. Regulation, Art. 2.10.008, it awards the following points respectively, from the first to the fifteenth: : 200, 150, 125, 100, 85, 70, 60, 50, 40, 35, 30, 25, 20, 15, 10, from the 16th to the 30th points 5 and from the 31st to the 40th point 3.

Art. 4 - Head Quarter and Antidoping check:

The preliminary procedures of licences check and Teams crediting with the collection of participants numbers by those in charge of the Teams will take place on Saturday February, 12th 2017 from 3 p.m. until 4,45 p.m, by " Centro Semur en Auxois " in Laigueglia, Piazza San Matteo. Personal, Press Crediting and radio-set checking will take place on Saturday , February 12th 2017, from 3 p.m, until 6 p.m by " Centro Semur en Auxois " in Laigueglia, Piazza San Matteo. The Meeting of the Organising Committee with the Sport Managers, organised in accordance with Art. 1.2.081 of the U.C.I. regulations and in the presence of members of Jury, will take place on Saturday , February 12th 2017 at 5 p.m. in the Centro Semur en Auxois in Laigueglia, Piazza San Matteo.

Art. 5 - Radio Corsa:

Information during the race will be transmitted on frequency "Radio Corsa" on 149,850 MHz

Art. 6 - Ranking Prizes:

The following Ranking Prizes will be awarded:

Ranking	Prix €	€ %
1°	7.515,00	39,97
2°	3.760,00	20,00
3°	1.875,00	9,97
4°	935,00	4,97
5°	745,00	3,96
6°	565,00	3,01
7°	565,00	3,01
8°	375,00	1,99
9°	375,00	1,99
10° / 20°	190,00	1,01
Total	18.800,00	100,00 %

Art. 7 - Ranking of the Gran Premio della Montagna

A Classification of the " Gran Premio della Montagna " is established and formulated on the basis of following sections: Località Cima Paravenna (Km. 68,8), località Testico (Km 122,4) and on final three laps at every passages at Colla Micheri (Km 160,7; 171,9; 183,1). For each section the following points are awarded:

Cima Paravenna and Testico:

1st : 5 points; 2nd : 3 points; 3rd : 2 point;

Colla Micheri:

1st: 3 points; 2nd: 2 points; 3rd : 1 point.

Final Ranking is obtained by adding the points earned in each section. In the case of a draw will be considered the last passage at Colla Micheri. The Prize for such first place is a gift of Laigueglia Municipality. The first rider on the last passage at Colla Micheri (Km 183,1) will be granted with the Prize "Borghi più belli d'Italia".

The total Prize Money of the race is of euro 18,800,00 €.

Art. 8 - Diversion of following vehicles:

The diversion of all the following cars is obligatory with the exception of those of Organising Direction, The Jury, The Race Doctor and, in the event that the manager of a lone rider who has an advantage of at least 1 minute.

Art. 9 - Medical Assistance:

The following medical assistance will be carried out by a designated Doctor who will have qualified personnel on board three Ambulances of Croce Bianca Laigueglia, one of which is equipped for interventions of resuscitation.

Art. 10 - Following cars:

Only those authorised vehicles, provided with the special badge issued by the Organisers, and having radio receivers which allow the reception of " Radio Corsa", can follow the race.

Art. 11 - Over Time:

Every rider who will exceed the 8% of the time of the winner will be not classified. Such maximum time can be increased in case of exceptional circumstances by the Board of Officials after consult with the Organiser.

Art. 12 - Mechanical Assistance:

Mechanical assistance for the competitors will be carries out by three duly provided vehicles of Team SCOTT-SMP and one motorbike in the final circuit from Km. 158,5 to the arrival.

Art. 13 - Antidoping tests:

The antidoping Test will take place in "Centro Semur en Auxois "in Laigueglia, Piazza San Matteo. according Italian law and U.C.I rules.

Art. 14 - Protocol Prize-giving Ceremony:

The First three competitors classified, the winner of the Gran Premio della Montagna and the winner of the Prize "Borghi più belli d'Italia" are to be present at the Protocol ceremony.

Art. 15 - Penalties:

Penalties are in accordance only with the U.C.I. Rules

The President



RÈGLEMENT DE LA COURSE



Art. 1 - Organisation:

Le 54° TROFEO LAIGUEGLIA est organisé par Comune di Laigueglia avec siège en Via Genova, 2 CAP 17053 - Tel. +39-0182- 691111 fax. +39-0182-6911301 en collaboration avec G.S. Emilia, dont le siège est in Casalecchio di Reno(BO), Via Serenari, 8, sous les règlements de l'Union Cycliste Internationale. Il se dispute Dimanche 12 février 2017. Le responsable de la manifestation est Me. Franco Maglione, Maire de Laigueglia, tel. 0182-69.111 et Directeur de l'organisation est Me. Adriano Amici, Tel. +39-348.2811612.

Art. 2 - Participation:

Le Trofeo Laigueglia est ouvert à : UCI World teams (Max 70%), UCI Professional continental teams, UCI Continental teams italiens, UCI Continental teams étrangères (Max 2), et l'équipe nationale italienne, suivant l'article 2.1.005 du règlement U.C.I.. Le nombre de coureurs par équipe est limité à 8 (huit) athlètes, minimum 5 (cinq), selon l'article 2.2.0003 du règlement U.C.I..

Art. 3 - Classement UCI:

L'épreuve est classée en classe HC et attribue, conformément au règlement U.C.I., art. 2.10.008, les suivants points du premier jusqu'au quinzième : 200, 150, 125, 100, 85, 70, 60, 50, 40, 35, 30, 25, 20, 15, 10, du 16ème au 30ème points 5 et du 31ème au 40ème,, selon le règlement U.C.I. en vigueur au 31 décembre 2016.

Art. 4 - Permanence:

La permanence de départ se tient samedi 11 février 2017 de 15h00 à 16h45. La vérification des licences et l'Accréditation des Groupes Sportifs avec la livraison des dossards aux responsables des équipes auront lieu en Laigueglia chez le Centre "Semur en Auxois" in Laigueglia, Piazza San Matteo. L'accréditation du personnel, de la Presse et le contrôle des appareils radio auront lieu samedi 11 février 2017 chez le Centre "Semur en Auxois" in Laigueglia, Piazza San Matteo. La réunion de la Direction de l'Organisation avec les Directeurs Sportifs, organisée suivant l'art. 1.2.081 du règlement U.C.I., en présence des membres du Collège des commissaires, est fixée à 17h00 de samedi 11 février 2017 chez le Centre "Semur en Auxois" in Laigueglia, Piazza San Matteo.

Art. 5 - Radio Tour:

Les informations de la course sont émises sur la fréquence "Radio-Tour" de MHz 149.850.

Art. 6 - Prix attribués au classement à l'arrivée:

Les suivants prix sont prévus pour le classement à l'arrivée:

Classement	Prix €	€ %
1°	7.515,00	39,97
2°	3.760,00	20,00
3°	1.875,00	9,97
4°	935,00	4,97
5°	745,00	3,96
6°	565,00	3,01
7°	565,00	3,01
8°	375,00	1,99
9°	375,00	1,99
10° / 20°	190,00	1,01
Total	18.800,00	100,00 %

Art. 7 - Gran Prix de la Montagne:

Un Prix de la montagne est disputé sur l'ensemble des cotes retenue pour ce classement aux passages à Loc. Cima Paravenna (Km. 68,8), localité Testico (Km 122,4) et dans trois passages du circuit final à Colla Micheri (Km 60,7 ; 171,9 ; 183,1) Chacun de ces cotes attribue:) Passages à Cima Paravenna et Testico: Points 5 au premier au sommet; Points 3 au deuxième; Points 2 au troisième. Passages à Colla Micheri Points 3 au premier; points 2 au deuxième; point 1 au troisième.

Le classement final est obtenu du total. En cas d'ex aequo, on sera considéré le dernière passage à Colla Micheri. Le Prix du classement final è représente par un cadeau artistique de la Mairie de Laigueglia. Au premier coureur du dernier passage à Colla Micheri (Km 183,1) sera délivré le Prix "I Borghi più belli d'Italia". Le montant total des prix de l'épreuve est de euro 18.800,00 €.

Art. 8 - Déviation des voitures suivantes:

La déviation des voitures suivantes est obligatoire sauf pour la voiture de la Direction de l'Organisation, des Commissaires, du Médecin de la course et éventuellement du directeur sportif dont le coureur, seul, a un avantage de 1' au moins.

Art. 9 - Service médical:

Le service médical a la suite de la course sera assure par un Médecin avec du personnel habilité a bord de trois ambulances de la Croce Bianca di Laigueglia dont une équipée pour intervention de réanimation.

Art. 10 - Voitures suivantes:

Peuvent suivre la course seulement les voitures autorisées avec la plaque délivrée per l'Organisateur et équipée d'un récepteur leur permettant de recevoir en permanence "Radio tour".

Art. 11 - Délais d'arrivée:

Tout coureur arrivant dans un délai dépassant 8% du temps dl vainqueur n'est plus retenu au classement. Le délai peut être augmenté en cas de circonstances exceptionnelles par le Collège des Commissaires, en consultation avec l'organisateur.

Art. 12 - Assistance mécanique:

Le service pour l'assistance mécanique aux coureurs pendant la course (voitures techniques) sera assuré par trois voitures neutres dument équipées de l'équipe SCOTT-SMP et un moto dans le circuit final du Km 158,5 jusqu'à l'arrivée.

Art. 13 - Contrôle Antidopage:

Le contrôle antidopage aura lieu chez le Centre "Semur en Auxois" in Laigueglia, Piazza San Matteo. Selon la loi de l'Etat Italien et le règlement de l'U.C.I.

Art. 14 - Protocole:

Doivent se présenter au protocole les premiers trois de l'épreuve, le vainqueur du Grand Prix de la Montagne et le vainqueur du Prix "I Borghi più belli d'Italia".

Art. 15 - Pénalités:

Le barème de pénalités de l'UCI est le seul applicable.

Le President



COMUNE
di LAIGUEGLIA



CON IL PATROCINIO
PROVINCIA
di SAVONA



REGIONE LIGURIA
ASSESSORATO ALLO SPORT
ENTE PROMOTORE



54° TROFEO LAIGUEGLIA 12 FEBBRAIO 2017

Anno	Vincitore	Secondo	Terzo
1964	Guido Neri	Antonio Bailletti	Vincenzo Meco
1965	Marino Vigna	Luciano Galbo	Vito Taccone
1966	Antonio Bailletti	Flaviano Vicentini	Graziano Battistini
1967	Franco Bitossi	Luciano Armani	Jan Janssen
1968	Michele Dancelli	Luciano Armani	Leo Duyndam
1969	Claudio Michelotto	Eddy Merckx	Franco Bitossi
1970	Michele Dancelli	Cyrille Guimard	Emilio Casalini
1971	Italo Zilioli	Mauro Simonetti	Wladimiro Panizza
1972	Wilmo Francioni	Eddy Merckx	Harrie Jansen
1973	Eddy Merckx	Roger De Vlaeminck	Leif Mortensen
1974	Eddy Merckx	Enrico Paolini	Felice Gimondi
1975	Gianbattista Baronchelli	Christian Debuyschere	Roger De Vlaeminck
1976	Franco Bitossi	Gianbattista Baronchelli	Joseph Borguet
1977	Freddy Maertens	Giuseppe Saronni	Bert Johansson
1978	Knut Knudsen	Dino Porrini	Francesco Moser
1979	Pierino Gavazzi	Giuseppe Saronni	Francesco Moser
1980	Roger De Vlaeminck	Giuseppe Martinelli	Francesco Moser
1981	Giuseppe Saronni	Pierino Gavazzi	Roger De Vlaeminck
1982	Theo De Rooy	Mario Noris	Wladimiro Panizza
1983	Claudio Torrelli	Gregor Braun	Willy Vigouroux
1984	Giuseppe Petito	Johan van der Velde	Claudio Torrelli
1985	Ronald Kiefel	Vittorio Algeri	Gilbert Glaus
1986	Mauro Longo	Giuseppe Calcaterra	Roberto Pagnin
1987	Gilbert Glaus	Valerio Piva	Wladimiro Panizza
1988	Paolo Cimini	Stefano Allocchio	Alessio Di Basco
1989	Pierino Gavazzi	Marco Vitali	Silvio Martinello
1990	Rolf Sørensen	Giovanni Fidanza	Bruno Leali
1991	Pascal Richard	Giuseppe Petito	Gérard Rue
1992	Sammie Moreels	Andrea Ferrigato	Frédéric Moncassin
1993	Lance Armstrong	Stefano Della Santa	Leonardo Sierra
1994	Rolf Sørensen	Andrea Chiurato	Evgenij Berzin
1995	Johan Museeuw	Stefano Zanini	Fabio Baldato
1996	Frank Vandenbroucke	Rodolfo Massi	Michele Coppolillo
1997	Michele Bartoli	Francesco Frattini	Francesco Casagrande
1998	Pascal Chanteur	Eddy Mazzoleni	Paolo Bettini
1999	Paolo Savoldelli	Andrea Ferrigato	Davide Rebellin
2000	Daniele Nardello	Giuseppe Petito	Andrej Kivilëv
2001	Mirko Celestino	Daniele Nardello	Davide Rebellin
2002	Danilo Di Luca	Eddy Mazzoleni	Serge Baguet
2003	Filippo Pozzato	Fabio Sacchi	Fabio Baldato
2004	Filippo Pozzato	Lorenzo Bernucci	Romans Vainsteins
2005	Kim Kirchen	Franco Pellizotti	Paolo Tiralongo
2006	Alessandro Ballan	Steven Cummings	Rinaldo Nocentini
2007	Michail Ignat'ev	Mirco Lorenzetto	Filippo Pozzato
2008	Luca Paolini	Daniele Pietropolli	Maximiliano Richeze
2009	Francesco Ginanni	Filippo Pozzato	Enrico Rossi
2010	Francesco Ginanni	Francesco Gavazzi	Daniele Pietropolli
2011	Daniele Pietropolli	Simone Ponzi	Ángel Vicioso
2012	Moreno Moser	Miguel Ángel Rubiano	Matteo Montaguti
2013	Filippo Pozzato	Francesco Reda	Mauro Santambrogio
2014	José Serpa	Patrik Sinkewitz	Andrea Pasqualon
2015	Davide Cimolai	Francesco Gavazzi	Aleksei Tcatevich
2016	Andrea Fedi	Sonny Colbrelli	Grega Bole



ALBO D'ORO
LIST OF HONOR
LIVRE D'OR



DICHIARAZIONE DELLO STATO DELLE STRADE E DEI SERVIZI

Tutto il percorso risulta asfaltato e in buone condizioni.
 Tout le parcours est goudronné et en bon état
 The entire route is in tarmac and in good conditions

GALLERIE/GALERIES/TUNNELS

Loc. Albenga - SS 1 Aurelia	Km 8,4	Mt. 511
Loc. Albenga - Aurelia bis	Km 23,8	Mt. 516
Loc. Albenga - Aurelia bis	Km 24,5	Mt. 342
Loc. Villanova d' Albenga - SP 6	Km 84,9	Mt. 60
Loc. Albenga - SS 1 Aurelia	Km. 89,9	Mt. 511
Villanova d' Albenga - SP 6	Km. 144,4	Mt. 60
Loc. Albenga - SS 1 Aurelia	Km 149,4	Mt. 511

TRATTI TORTUOSI/ ROUTE SINEUSE/WINDING ROAD:

Discesa impegnativa in località Onzo dal Km. 44,5 al Km 49,9 / Descent en loc. Onzo de Km 44,5 à Km 49,9 / Descent in Loc. Onzo from Km 44,5 to Km. 49,9

Loc. Garlenda - Paravenna - Km 66,3: restringimento della sede stradale / À Garlenda - Paravenna - Km 66,3: Rétrécissement de la chaussée / Garlenda - Paravenna - Km 66,3: narrowing of the road

Discesa da bivio per Caso dal Km78,8 al Km 82,4 e dal Km 138,4 al Km 142 / Descent de carrefour pour Caso de Km 78,8 à Km 82,4 et de Km 138,4 à Km 142 / Descent from crossroads to Caso from Km 78,8 to Km 82,4 and from Km 138,4 to Km. 142

DEVIAZIONE DELLE VETTURE

DEVIATIONS DES VOITURES/VEHICLES DIVERSION

300 metri prima dell'arrivo a destra in Corso Libero Badarò
 300 mts avant l'arrivée à droit en Corso Libero Badarò
 300 mts before the finish on the right in Corso Libero Badarò

SERVIZIO DI ASSISTENZA TECNICA

SERVICE D'ASSISTENCE TECHNIQUE

TECHINICAL ASSISTANCE

Il servizio è assicurato da
 Le service est assuré par
 Service granted by:
 TEAM SCOTT- SMP

SERVIZIO DI ASSISTENZA SANITARIA

L'Assistenza Medica alla manifestazione è garantita dal Medico di Gara Dott. Francesco Bogliolo assistito da tre Autoambulanze della "Croce Bianca Italiana" di Laigueglia ed Alassio di cui una attrezzata per la rianimazione e con medico rianimatore a bordo.

ASSISTANCE SANITAIRE

L'Assistance sanitaire est garantie par le Médecin de la course Me Francesco Bogliolo avec l'assistance de trois ambulances de la "Croce Bianca Italiana" de Laigueglia, dont une douée d'équipement pour la réanimation et sur la quelle il-y-aura le médecin réanimateur.

MEDICAL ASSISTANCE

The Medical Assistance is granted by Dr. Francesco Bogliolo (race doctor) with the support of three ambulances of Laigueglia "Croce Bianca Italiana". One of these will be equipped with reanimation kit and reanimation Doctor.

PRESIDI OSPEDALIERI/HOPITAUX/HOSPITALS

1. Pietra Ligure - Ospedale Santa Corona - tel. 019-62301
2. Savona - Ospedale S. Paolo - Tel. 019-84041
3. Alberga - Ospedale - Tel. 0182-5461
4. Imperia - Ospedale - Tel. 0183-7941



Andrea Fedi, vincitore 53° Trofeo Laigueglia 2016



Stradale
Polizia
giornate in sicurezza

Sabato 11 e Domenica 12 saranno presenti nel cuore del borgo di Laigueglia la Lamborghini Huracan della Polizia Stradale, che darà il via alla gara di domenica scortando i ciclisti per qualche chilometro, ed il Pullman Azzurro: aula multimediale itinerante che accoglierà grandi e piccini per parlare di sicurezza stradale attraverso coinvolgenti video, test e simulazioni

LAMBORGHINI HURACAN



PULLMAN AZZURRO



Sezione Polizia Stradale Savona

giornate in sicurezza

Le moto della Polizia Stradale scorteranno la corsa garantendo la sicurezza dei ciclisti e la viabilità sulle strade interessate dalla manifestazione



Polizia di Stato

Il Museo della Bicicletta
Cosseria

SABATO 11 e DOMENICA 12 FEBBRAIO
"IL MUSEO DELLA BICICLETTA"
in mostra a Laigueglia
in piazza Musso.

VELORETRO
.IT

Sabato dalle 10,00 alle 17,30
Domenica dalle 9,30 alle 17,00



SABATO 11 e DOMENICA 12 FEBBRAIO
Mostra multimediale

**"TROFEO LAIGUEGLIA...
54 EDIZIONI, 940 SQUADRE, 8976 ATLETI"**
a cura di Roberto Schiavon

presso ex Delegazione di Spiaggia
in Piazza Cavour orario: 9,00-19,30



DOMENICA 12 FEBBRAIO

subito dopo la partenza del 54° Trofeo Laigueglia

INCONTRO CON L'AUTORE

Paolo Viberti (Bastione d'Oro nel 2013) presenta il libro

"L'INCONSCIO DI COPPI"
Quando la bici libera la mente

piazza Musso - ore 11,15

Paolo Viberti

**L'INCONSCIO
DI COPPI**

Quando la bici
libera la mente





“IL MARE D’INVERNO”... DELLA LIGURIA STRIZZA L’OCCHIO

Il 26 febbraio ritorna, fedele all’appuntamento di inizio stagione, una delle gare più amate. Si gareggia sul lungomare e nell’entroterra della Riviera delle Palme: 110 km e 1833 m. dsl. con partenza dal lungomare e arrivo a Colla Micheri. La gara fa parte del Gran Trofeo GS Alpi, Prestigio, InBici Top Challenge e GP Costa Ligure

“Il mare d’inverno è un concetto che il pensiero non considera, è poco moderno, è qualcosa che nessuno mai desidera”. Loredana Bertè in una delle sue più belle canzoni racconta, appunto, il mare d’inverno. Evidentemente la gente considera il mare solo nella bella stagione, invece d’inverno rilassa, si apre agli sportivi, e si propone ormai da 18 anni anche agli appassionati della bicicletta con la Granfondo Laigueglia Alè, quest’anno al via il 26 febbraio a Laigueglia (SV).

È la prima proposta di stagione, quella che consente le prime sgambate e i primi confronti col cronometro in una località che davvero merita, per chi ancora non lo avesse fatto, di essere scoperta. Le temperature a fine febbraio sulla costa ligure sono già miti, del resto la Granfondo Laigueglia Alè scorre per un po’ sul lungomare prima di addentrarsi nell’entroterra, che comunque in Liguria solitamente regala in quel periodo davvero sprazzi di primavera.

Laigueglia, rinomata stazione turistica, anche a febbraio è invitante, siamo nell’affascinante Riviera delle Palme, terra appunto di turismo, di pescatori e... di ciclismo. La zona è anche chiamata “Baia del Sole” e quando l’inverno comincia la fase discendente, se altrove suggerisce di lasciare la bicicletta ancora a riposo, a Laigueglia invita alle prime pedalate di stagione.

Uno dei punti di forza della GF Laigueglia Alè è la sicurezza dei partecipanti, con l’intero percorso di gara chiuso al traffico per 90’ dal transito del primo concorrente, con un’organizzazione meticolosa in tutti i dettagli come ad esempio il parcheggio delle bici custodito durante il pasta party finale, il controllo della competizione con sistemi satellitari e con il concorrente sempre al centro dell’attenzione.

www.granfondolaigueglia.it



SABATO 4 MARZO 2017

DALLE ORE 15.00 PROVE LIBERE DEL PERCORSO
DALLE ORE 14.30 ALLE ORE 18.00 VERIFICA LICENZE PRESSO PALAZZETTO SPORT DI LAIGUEGLIA VIA DEI GLICINI
ORE 18.30 RIUNIONE TECNICA

DOMENICA 5 MARZO 2017 GRAN PRIX D’INVERNO GIOVANILE

VERIFICA LICENZE DALLE ORE 7.30 FINO AD UN’ORA DALLA PARTENZA
DI CIASCUNA CATEGORIA PRESSO CAMPO SPORTIVO DI LAIGUEGLIA

ESORDIENTI - ALLIEVI

OPERAZIONI DI PARTENZA
INGRESSO IN GRIGLIA ORE 8.45 CAT. ESORDIENTI M 1° E 2° ANNO
PARTENZA ORE 9.00
INGRESSO IN GRIGLIA ORE 9.45 CAT. ALLIEVE F 1° E 2° ANNO
PARTENZA ORE 10.00
INGRESSO IN GRIGLIA ORE 9.45 CAT. ESORDIENTI F 1° E 2° ANNO
PARTENZA ORE 10.02
INGRESSO IN GRIGLIA ORE 10.45 CAT. ALLIEVI M 1° E 2° ANNO
PARTENZA ORE 11.00

JUNIORES E DONNE OPEN E JUNIORES

INGRESSO IN GRIGLIA ORE 11.45
JUNIOR, DONNE OPEN/JUNIOR.
PARTENZA ORE 12.00

OPEN E AMATORI

INGRESSO IN GRIGLIA ORE 12.45
OPEN E AMATORI
PARTENZA ORE 13.00





WE LOVE YOUR BODY

THE SADDLE REVOLUTION. 100% HANDMADE IN ITALY



Selle SMP sas - Via Einstein, 5 - 35020 Casalserugo (PD) - Italy
Tel. +39 049 643966 - Fax +39 049 8740106 - info@sellesmp.com
ISO 9001:2008 certified

sellesmp.com